



# Swisspacer Ultimate

El perfil intercalario de alto rendimiento.



the edge  
of tomorrow



Swisspacer Ultimate ofrece una conductividad térmica extraordinariamente reducida, de manera que este perfil intercalario reduce de forma notable los puentes térmicos en el borde del cristal. El perfil intercalario «warm edge» también evita que se forme agua de condensación y, por tanto, reduce el riesgo de que aparezca moho. Todo esto sumado a los datos de la DAP correspondiente nos permiten afirmar que Swisspacer Ultimate es el perfil intercalario más sostenible de su categoría.

Swisspacer Ultimate es uno de los mejores perfiles intercalarios de borde caliente del mundo de conformidad con las directrices ift WA-17/1 y WA-08/3. Swisspacer Ultimate permite conseguir unos valores psi excelentes y unos valores Uw bajos en ventanas y fachadas. Además de las altas prestaciones, este producto de Swisspacer destaca por su máxima calidad. La lámina de alta tecnología del dorso actúa de barrera ante el vapor de agua y el gas, impidiendo la pérdida de gas y la penetración de humedad del aire.

**Por último, aunque no menos importante, Swisspacer también convence en el plano estético:**

La gran estabilidad del cuerpo del perfil intercalario garantiza un excelente paralelismo del marco y, por tanto, queda perfecto en la ventana. La superficie mate evita reflejos antiestéticos y, gracias al amplio abanico de colores disponible (17 en total), el vidrio aislante se puede adaptar a la estética de cualquier ventana. Con Swisspacer puede ofrecer un producto sostenible de gran calidad y diseño excelente a sus clientes más exigentes.



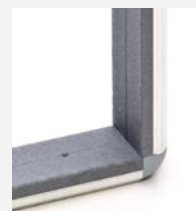
## Opciones de procesamiento eficientes para todos los requisitos


Los perfiles intercalarios Swisspacer se pueden procesar con diferentes métodos en función de las necesidades concretas de cada cliente. Además de la fabricación manual clásica, los marcos se pueden procesar de forma automática con plantas de soldar o curvadoras. Y, por supuesto, las piezas también se pueden redondear y moldear en diversas formas especiales. Nuestra cartera de productos incluye asimismo todos los accesorios necesarios.

Con el objetivo de resolver cualquier duda relacionada con el producto o su procesamiento que pueda surgir a las personas encargadas de esta tarea, Swisspacer ofrece un servicio completo que abarca desde un primer asesoramiento hasta formaciones de producción para aprender a fabricar marcos y vidrios aislantes de forma óptima con Swisspacer.




 esquina soldada



 esquina encajada



 esquina doblada



Más información sobre nuestra gama de servicios.

<https://www.swisspacer.com/es/services>

## Anchos disponibles

6 mm	8 mm	10 mm	11 mm	12 mm	14 mm	15 mm
16 mm	18 mm	20 mm	22 mm	24 mm	27 mm	



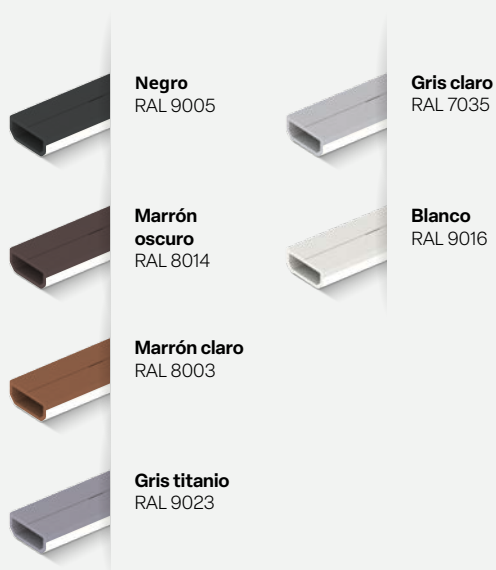
## Perfiles intercalarios extraanchos

La gama de productos Swisspacer Ultimate incluye perfiles intercalarios extraanchos para aplicaciones especiales, como los entrepaños de puertas de entrada.

32 mm	36 mm
-------	-------



### Colores estándar



Todos los colores son similares a RAL, pero no idénticos.

### Colores especiales



Todos los colores son similares a RAL, pero no idénticos.

Swisspacer Ultimate reduce muchos costes energéticos y, por tanto, una enorme cantidad de CO<sub>2</sub> mientras está en uso. El propio perfil intercalario es la alternativa que menos emisiones de CO<sub>2</sub> genera del mercado, lo que queda demostrado en la DAP (declaración ambiental de producto) de Swisspacer. Este documento brinda datos detallados sobre el impacto ambiental del perfil intercalario a partir de un análisis del ciclo de vida (ACV). De este modo, nuestros clientes pueden seleccionar productos bajos en emisiones para los vidrios aislantes y, a su vez, ayudar a sus propios clientes en el proceso de obtener certificaciones para edificios como DGNB, LEED o BREEAM. ¡Asegure también el futuro de su mercado con Swisspacer!



Puede encontrar toda la información sobre nuestros productos, las fichas de especificaciones y las DAP en:  
[www.swisspacer.com/es/downloads](http://www.swisspacer.com/es/downloads)



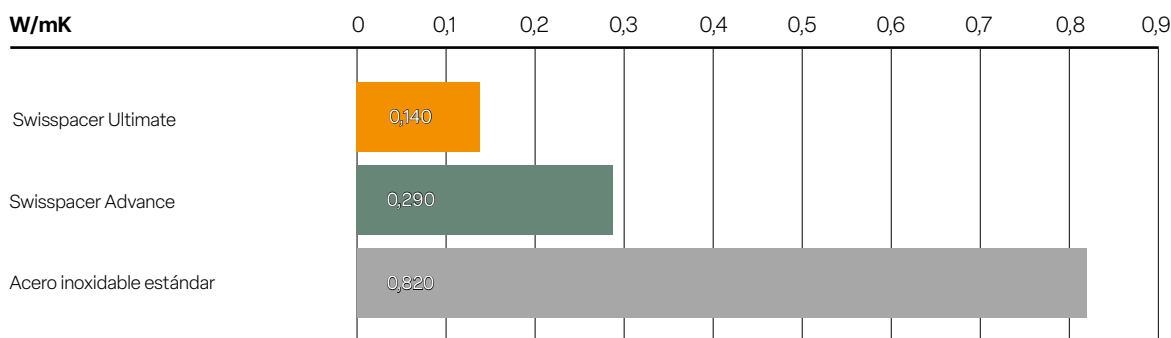
## Comparativa de valores psi

Sistema de ventanas W/m <sup>2</sup> K	Madera 1,4 – 1,3	Plástico 1,2	Madera + aluminio 1,4	Aluminio 1,6	
<b>Cristal</b>	doble   triple				
<b>Perfil intercalario</b>	Aluminio	0,082   0,089	0,076   0,078	0,094   0,100	0,110   0,120
	Acero inoxidable	0,053   0,054	0,051   0,050	0,059   0,060	0,068   0,064
	Swisspacer Advance	0,039   0,037	0,039   0,037	0,042   0,040	0,047   0,042
	Swisspacer Ultimate	0,031   0,029	0,032   0,030	0,032   0,030	0,036   0,031

Doble vidrio aislante: 4-16-4 (U<sub>g</sub> = 1,1 W/m<sup>2</sup>K) | Triple vidrio aislante: 4-12-4-12-4 (U<sub>g</sub> = 0,7 W/mK)  
 Fuente: ift Rosenheim WA-08/3 (grupo de trabajo «Warm edge») / Ficha de especificaciones de BF para ventanas



## Conductividad térmica comparada



Conductividad térmica equivalente en W/mK según EN 12664:2001-01 y la directriz ift WA17/1

## ¿Sabía que...?

Swisspacer Air es la solución innovadora para reducir las presiones en el vidrio aislante

Más información en: [www.swisspacer.com](http://www.swisspacer.com)

