

스위스페이스

고효율 단열간봉

Engineered in Switzerland

www.swisspacer.com

SWISSPACER

The edge of tomorrow.



단열간봉 스위스페이스 WARM EDGE SWISSPACER

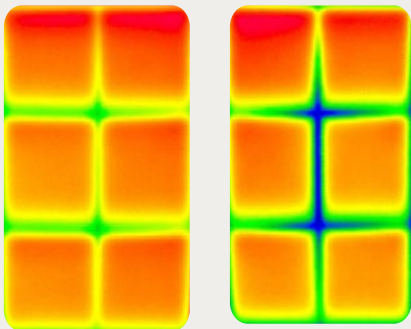
단열 간봉인 스위스페이스는 창 가장자리에서 단열 효과를 제공해 겨울에는 외부로의 열 손실을 최소화시키고 여름에는 태양열 유입을 막아줍니다.

스위스페이스가 설치된 창은 장기간 단열 효과를 유지할 수 있어 에너지 비용을 절감할 수 있습니다.



에너지 최적화 창 구성

스위스페이스를 통해 창틀이나 단열 유리 등급 항상 보다 훨씬 더 효과적이며 효율적으로 창문의 UW- 값을 향상시킬 수 있습니다.



결로발생 방지

스위스페이스는 유리 창 가장자리의 결로 발생을 방지하기 때문에 곰팡이 발생을 억제하여 안락하며 건강한 실내 공기를 유지할 수 있습니다.



내구성 강화된 창

수분과 기체 침투를 차단하는 특수 호일을 통해 복층 유리 내 가스 누출을 막고 내부공기를 건조하게 유지시켜 복층유리의 내구성을 강화시킵니다.



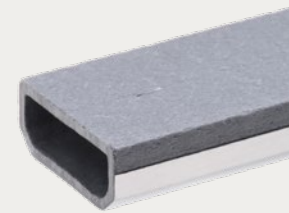
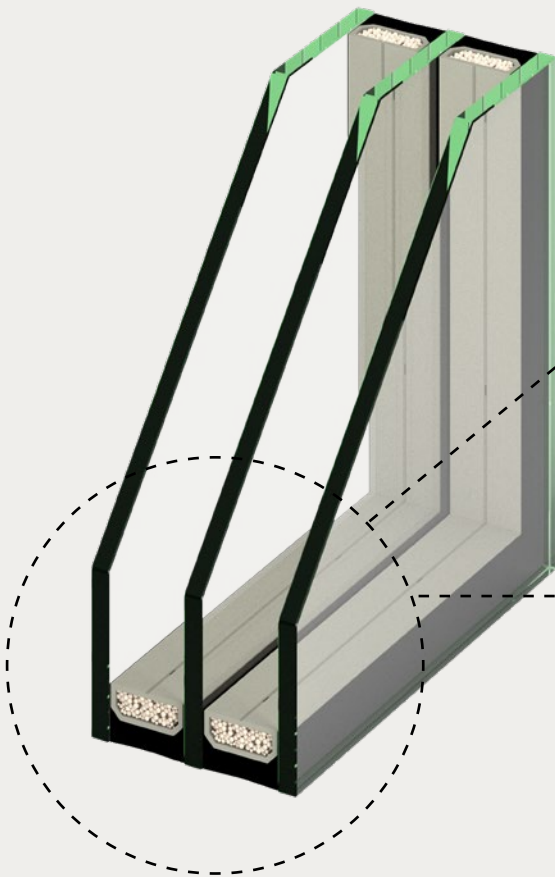
스위스페이스러 종류



스위스페이스러 어드밴스는 가장 폭넓게 사용되는 범용 제품으로 비용 대비 최상의 성능을 제공합니다. (열전도율: 0.29w/mK)



스위스페이스러 얼티메이트는 시장을 선도하는 원 에지 제품으로 ift 로젠하임 주관 테스트상 전 세계 단열간봉중 가장 우수한 열전도율을 나타냈습니다. (열전도율: 0.14 w/mK)



스위스페이스러 스펙

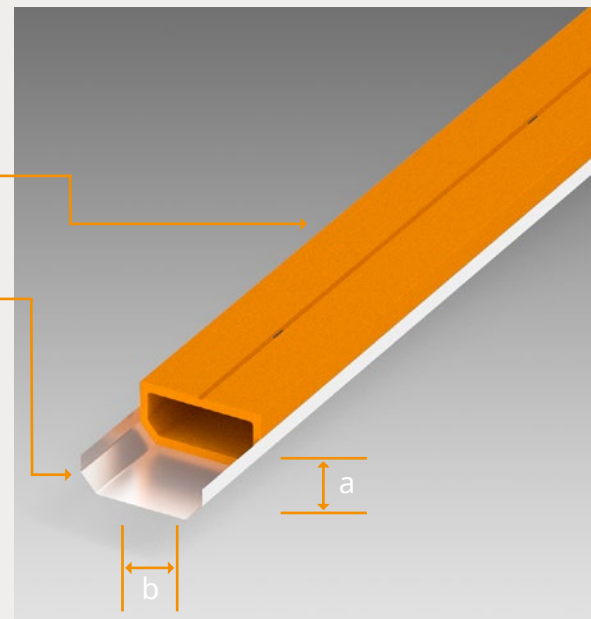
- 재질
- 본체: 유리섬유로 강화된 SAN (Styrene-acrylonitrile copolymer) 합성수지
- 밀면: 가스누출 방지 특수 합성 호일

- 규격

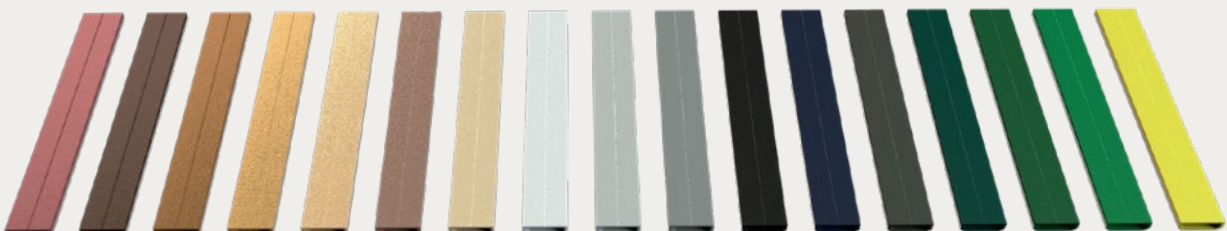
규격 및 색상

스위스페이스러는 17가지 색상을 제공하여 다양한 창 색깔에 맞춘 설계옵션을 제공합니다.

규격: 08, 10, 11, 12, 14, 15, 16, 18, 20, 22, 24, 27mm



6.5mm



CALUWIN – 절전 계산기

설계자와 컨설턴트를 비롯한 건축가 및 지정업체를 위한 무료 계산 프로그램으로 창 의 절전 효과를 간편하게 계산할 수 있습니다.

이 앱을 이용해 거의 모든 창 설계에서 Uw-값을 간편하고 정확하게 계산할 수 있습니다.

뿐만 아니라 CALUWIN은 유리 가장자리에 결로가 형성되거나 곰팡이가 발생할 가능성이 있는지는 보여주기도 합니다. 또한 다양한 온도 조건을 설정할 수 있습니다.

CALUWIN에는 다양한 창 프로파일 및 단열 창 브랜드 제조업체의 기술 데이터가 통합되어 있어 창 설계를 신속하고 정확하게 계산할 수 있습니다. 또한 잠재적인 난방 비용 절감과 이산화탄소 배출량 감소량을 눈으로 확인할 수 있습니다. 이 앱은 WA-05/2 가이드라인을 준수하며 ift 로젠하임에 의해 인증되었습니다. 이를 통해 BFRC (영국)나 패시브 하우스 효율 등급(국제)과 같은 여러 국제 창 에너지 등급을 계산할 수 있습니다.

