



|swisspacer| advance

Swisspacer Advance

El perfil intercalario de
borde caliente con la mejor
relación calidad-precio.

|swisspacer|
SAINT-GOBAIN

the edge
of tomorrow

Swisspacer Advance es el mejor perfil intercalario de la gama media a precios competitivos. Este componente de alto rendimiento aporta una gran eficiencia energética a cualquier vidrio aislante gracias a su reducida conductividad térmica.

A diferencia de los perfiles intercalarios metálicos habituales, Swisspacer Advance reduce el valor psi, es decir, la transmitancia térmica lineal en el borde del cristal, lo que resulta en una mejora de los valores U_w de las ventanas y las fachadas.

La mayor temperatura en el borde del cristal no solo ahorra energía, sino que también reduce el riesgo que se forme condensación de agua y moho.

Swisspacer también tiene un diseño atractivo: la gran estabilidad del cuerpo del perfil intercalario garantiza un excelente paralelismo del marco y, por tanto, queda perfecto en la ventana. La superficie mate evita reflejos antiestéticos y, gracias al amplio abanico de colores disponible (17 en total), el vidrio aislante se puede adaptar al diseño particular de cualquier ventana.



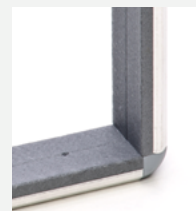
Opciones de procesamiento eficientes para todos los requisitos

Los perfiles intercalarios Swisspacer se pueden procesar con diferentes métodos en función de las necesidades concretas de cada cliente. Además de la fabricación manual clásica, los marcos se pueden procesar de forma automática con plantas de soldar o curvadoras. Y, por supuesto, las piezas también se pueden redondear y moldear en diversas formas especiales. Nuestra cartera de productos incluye asimismo todos los accesorios necesarios.

Con el objetivo de resolver cualquier duda relacionada con el producto o su procesamiento que pueda surgir a las personas encargadas de esta tarea, Swisspacer ofrece un servicio completo que abarca desde un primer asesoramiento hasta formaciones de producción para aprender a fabricar marcos y vidrios aislantes de forma óptima con Swisspacer.



esquina soldada



esquina encajada



esquina thermodoblada



Más información sobre nuestra gama de servicios.

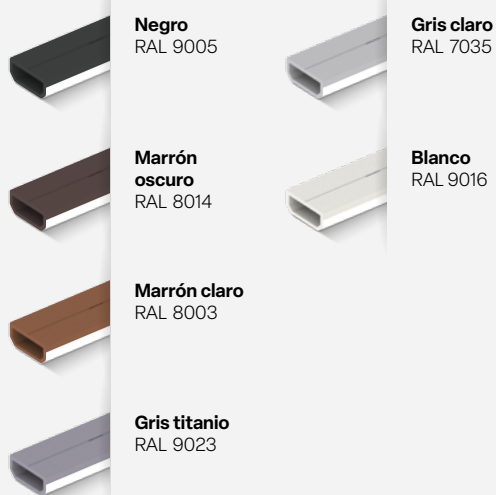
<https://www.swisspacer.com/es/services>

Anchos disponibles

8 mm	10 mm	11 mm	12 mm	14 mm	15 mm	16 mm
18 mm	20 mm	22 mm	24 mm	27 mm	32 mm	

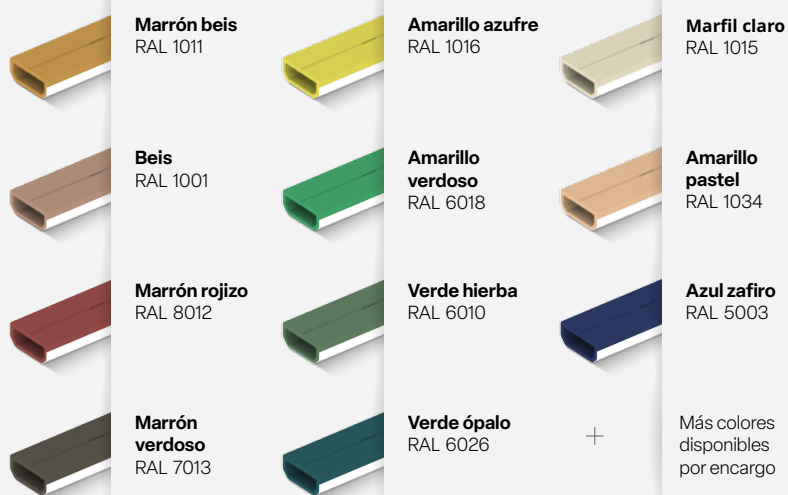


Colores estándar



Todos los colores son similares a RAL, pero no idénticos.

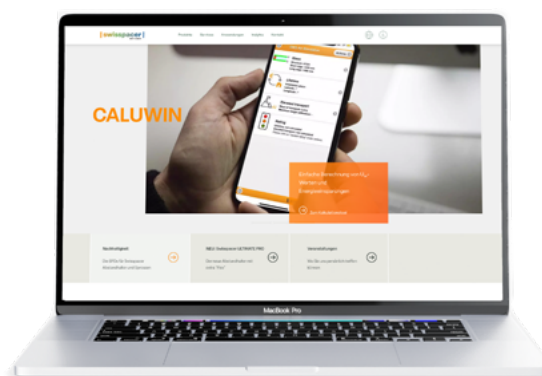
Colores especiales



Todos los colores son similares a RAL, pero no idénticos.



Puede encontrar toda la información sobre nuestros productos, las fichas de especificaciones y las EPD en www.swisspacer.com/es/downloads



Swisspacer Advance reduce gastos energéticos y, por tanto, una gran cantidad de CO₂ mientras está en uso. El propio perfil intercalario es la alternativa que menos emisiones de CO₂ genera del mercado, lo que queda demostrado en la EPD (declaración ambiental de producto) de Swisspacer. Este documento brinda datos detallados sobre el impacto ambiental del perfil intercalario a partir de un análisis del ciclo de vida (ACV).

De este modo, nuestros clientes pueden seleccionar productos bajos en emisiones para los vidrios aislantes y, a su vez, ayudar a sus propios clientes en el proceso de obtener certificaciones para edificios como DGNB, LEED o BREEAM. ¡Asegure también el futuro de su mercado con Swisspacer!

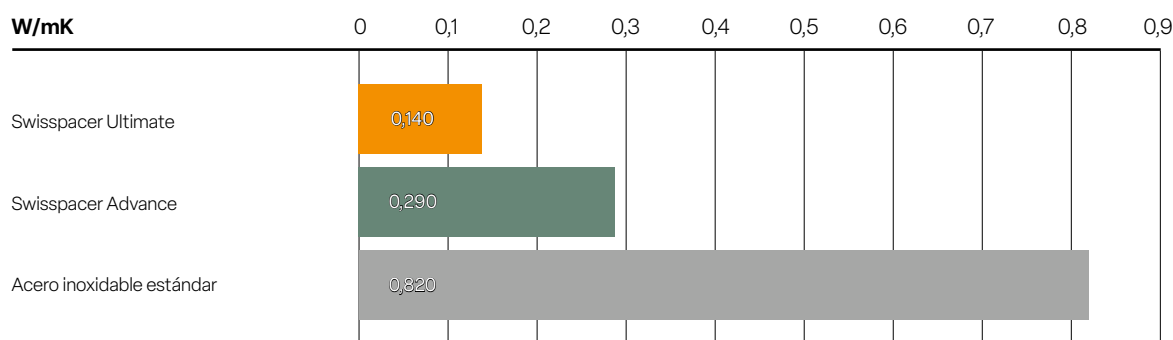
Comparativa de valores psi

Sistema de ventanas W/m ² K	Madera 1,4 – 1,3	Plástico 1,2	Madera + aluminio 1,4	Aluminio 1,6	
Cristal	doble triple				
Perfil intercalario	Aluminio	0,082 0,089	0,076 0,078	0,094 0,100	0,110 0,120
	Acero inoxidable	0,053 0,054	0,051 0,050	0,059 0,060	0,068 0,064
	Swisspacer Advance	0,039 0,037	0,039 0,037	0,042 0,040	0,047 0,042
	Swisspacer Ultimate	0,031 0,029	0,032 0,030	0,032 0,030	0,036 0,031

Doble vidrio aislante: 4-16-4 (U_g = 1,1 W/m²K) | Triple vidrio aislante: 4-12-4-12-4 (U_g = 0,7 W/m²K)
 Quelle: ift Rosenheim WA-08/3 (grupo de trabajo «Warm edge») / Ficha de especificaciones de BF para ventanas



Conductividad térmica comparada



Conductividad térmica equivalente en W/mK según EN 12664:2001-01 y la directriz WA17/1

¿Sabía que...?

Swisspacer Air es la solución innovadora para reducir las presiones en el vidrio aislante.

Más información en: www.swisspacer.com

