



Come migliorare ...

l'isolamento acustico e termico utilizzando SWISSPACER AIR

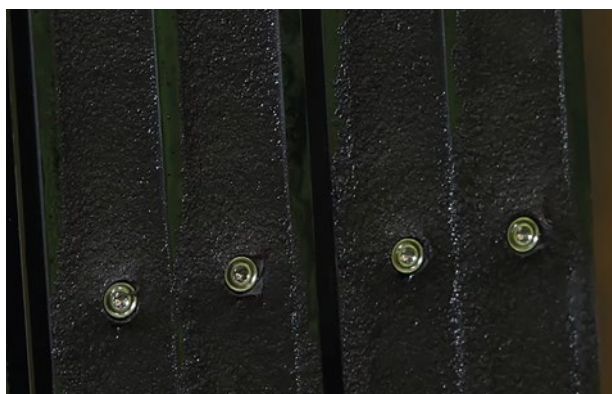
VEKA e
SWISSPACER
hanno individuato
ulteriori vantaggi
nell'utilizzo dell'in-
novativo compo-
nente per la costru-
zione di finestre

Se si registrano sbalzi di pressione nel vetro isolante delle finestre a causa di differenze di temperatura o dislivelli tra il luogo di produzione e quello di utilizzo, SWISSPACER AIR interviene per equalizzare la pressione. Insieme a Veka, Swisspacer ha potuto ampliare il ventaglio di possibili vantaggi dell'innovativo componente: SWISSPACER AIR consente di migliorare sia l'isolamento acustico sia quello termico. Utilizzando questo sistema, si possono creare intercapedini molto larghe tra le lastre di vetro senza il rischio di danni causati da sollecitazioni ambientali. Ciò si traduce in nuove possibilità di configurazione del sistema.



Il sistema di profili in PVC VEKA ARTLINE 82 è in grado di reggere vetrocamera dello spessore massimo di 60 mm ed è quindi particolarmente indicato per nuove applicazioni con SWISSPACER AIR, senza compromettere le prestazioni delle finestre e il comfort di quelle all'interno.

Pertanto, grandi porte finestra con persiane integrate e con quadruplo vetro dotato di equalizzazione della pressione sono state sottoposte a test presso VEKA per verificarne la resistenza alla pioggia sferzante, ai carichi del vento e a diversi climi. Inoltre gli indici di riduzione acustica di diversi vetrocamera tripli e quadrupli con equalizzazione della pressione sono stati testati e valutati presso il Rosenheim Institut.



Utilizzando SWISSPACER AIR si possono creare intercapedini molto larghe tra le lastre di vetro senza il rischio di danni causati da sollecitazioni ambientali. Ciò si traduce in nuove possibilità di configurazione del sistema.

©SWISSPACER

I vantaggi nella produzione di finestre



-20% di rumore percepito
+ 3 dB di riduzione acustica

L'isolamento acustico è tra i requisiti più importanti per le finestre. Ed è qui che VEKA vede un considerevole valore aggiunto nell'uso di SWISSPACER AIR: grazie allo spazio aumentato tra le lastre, il rumore percepito nell'edificio può essere ridotto all'incirca del 20%, con una costruzione di vetro altrimenti equivalente. L'indice di riduzione acustica del vetrocamera è migliorato di 3 dB.

Un'intercapedine maggiore tra le lastre con il SWISSPACER AIR presenta ulteriori benefici per i costruttori di finestre. Con un isolamento termico e acustico costanti, è possibile utilizzare un vetro più sottile, con conseguente peso inferiore, che a sua volta è più leggero sulla ferramenta facilitandone l'uso. In altri casi è possibile fare a meno del costoso strato intermedio a isolamento acustico nel vetro di sicurezza composito. Per esempio, un fabbricante ha più opzioni su come implementare nella maniera ottimale le richieste del cliente. Oltre a ciò, anche il valore U_g dei vetrocamera beneficia di intercapedini maggiori che portano a un migliore isolamento termico.



CLIMATOP ONE / ECLAZ ONE / SKN / XTREME									
Coefficiente di trasmittanza termica - valore U_g (W/m ² K) secondo EN 673-4/2011									
Intercapedine (mm)	2 x 8	2 x 10	2 x 12	2 x 14	2 x 15	2 x 16	2 x 18	2 x 20	2 x 24
Valore U_g con aria	1,2	1,0	0,9	0,8	0,7	0,7	0,6	0,6	0,6
Rivestimenti basso-emissivi pos. 2 + 5 / Emissività 0,01 / Installazione verticale									