

Mejorar el ambiente interior y reducir los costes de calefacción con el perfil intercalario de borde caliente en casa.

Engineered in Switzerland

| swisspacer |
SAINT-GOBAIN

the edge
of tomorrow


SAINT-GOBAIN



Para garantizar que las ventanas de ahorro energético están bien aisladas, no basta con utilizar unos buenos marcos de ventana y vidrios de alta calidad. Un pequeño detalle puede marcar la diferencia y minimizar de forma considerable la pérdida de calor.

El perfil intercalario instalado entre las hojas de vidrio aislante, como conexión entre el interior y el exterior de la vivienda, es crucial para el efecto aislante de una ventana.

Con el perfil intercalario de borde caliente de Swisspacer ahorrará energía, CO₂ y dinero durante toda la vida útil de la ventana. Además, al contar con un borde del cristal bien sellado, se sentirá mucho más a gusto en el interior de su hogar.

Espacios más acogedores con Swisspacer

Los perfiles intercalarios de Swisspacer mejoran el confort interior: si el borde del cristal se mantiene caliente, no se forma agua de condensación. Por consiguiente, Swisspacer evita el riesgo de que se formen bacterias y moho, así como sus posibles efectos nocivos en su salud. Está demostrado que una ventana con un borde del cristal bien aislado también proporciona un mayor confort interior, dado que cuando la diferencia entre la temperatura ambiente y la de la envolvente exterior del edificio es menor, se reduce la convección. Es decir, en la ventana no se genera ninguna corriente de aire molesta. Con Swisspacer se sentirá a gusto en su hogar en cualquier estación del año.

Diseño más atractivo con Swisspacer

La posibilidad de elegir el perfil intercalario le permite dar un toque personal de diseño a su hogar: tanto si escoge uno que combine con el perfil del marco, como si prefiere crear un contraste más marcado. Con 17 colores diferentes, Swisspacer dispone de la mayor paleta del mercado.

La superficie mate sedosa, que no crea molestos brillos metálicos al incidir la luz solar sobre ella, acentúa la gran calidad de los perfiles intercalarios de borde caliente de Swisspacer. ¡Un pequeño detalle que también le dará muchas alegrías en su propia casa!

Construcción sostenible con Swisspacer

Los ahorros energéticos no solo suponen una ventaja económica, sino que también reducen las emisiones de CO₂ un día tras otro, a lo largo de muchos años. Los productos Swisspacer también convencen con su balance ecológico: la declaración ambiental de producto (DAP) proporciona datos transparentes sobre el potencial de calentamiento global y ayuda a arquitectos y proyectistas a cumplir los requisitos de certificados ambientales como LEED, BREEAM o DGNB.

Reducción de costes de calefacción con Swisspacer

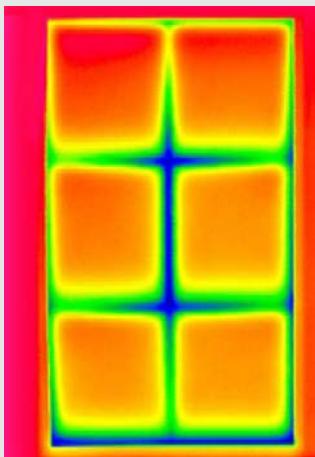
Un perfil intercalario de borde caliente con una conductividad térmica baja impide que se formen puentes térmicos en el borde del cristal. De ese modo, gracias a este pequeño componente, el frío permanece fuera en invierno y la vivienda se mantiene caldada. En verano, en cambio, el calor no entra con tanta facilidad y se mantiene el aire fresco en el interior, lo que ayuda a reducir el consumo eléctrico de la instalación de aire acondicionado. Por tanto, las ventanas que están equipadas con perfiles intercalarios de Swisspacer ahorran costes energéticos.

Según un estudio científico, en una vivienda unifamiliar sin aislamiento térmico se pierde alrededor del 18 % del calor a través de las ventanas. Solo con el uso de Swisspacer se puede conseguir un ahorro de hasta un 5% de los costes de calefacción, que, de lo contrario, se echaría a perder.

Esto es gracias al uso de un plástico muy estable que, a diferencia de los productos de aluminio convencionales, aísla muy bien. Una lámina de alta tecnología en el dorso del perfil intercalario, que queda oculta en la ventana, impide que se escape el relleno gaseoso de la cámara y que penetre vapor de agua en su interior. De este modo, la ventana mantiene su calidad durante mucho tiempo.

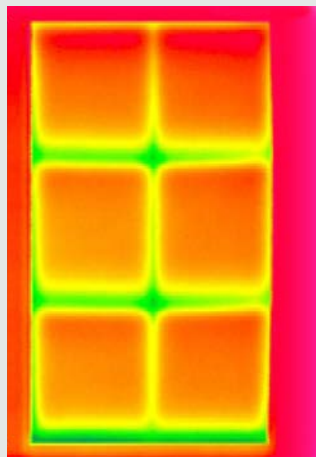
Sin Swisspacer:

los puentes térmicos están marcados en color azul.



Con Swisspacer:

el borde del cristal y las áreas de los barrotillos están claramente más calientes.



La cartera de productos abarca diferentes categorías de rendimiento:

ULTIMATE brinda el mejor rendimiento,

ADVANCE brinda una óptima relación calidad-precio.

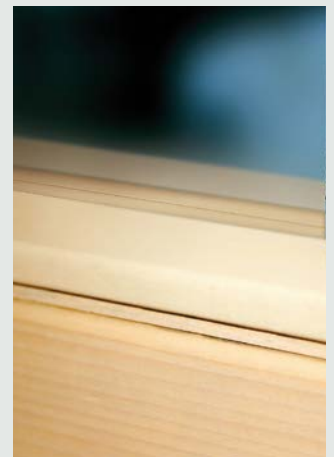
Sin Swisspacer:

formación de agua de condensación en perfiles intercalarios convencionales



Con Swisspacer:

el perfil intercalario «warm edge» de Swisspacer impide que se forme agua de condensación





Confíe en el líder del mercado

Swisspacer es el líder en tecnología y mercado en varios países mundo desde 1998. Nuestra amplia red de producción y logística, así como nuestros excelentes servicios, nos convierten en el socio de confianza de muchos fabricantes de vidrio aislante, constructores de ventanas y fachadas.

Parte del grupo Saint-Gobain

Swisspacer forma parte del prestigioso grupo Saint-Gobain. Este consorcio desarrolla, fabrica y comercializa materiales y soluciones para la construcción, el sector de transportes e infraestructuras, el mercado sanitario y otras aplicaciones industriales. Su punto fuerte son productos y soluciones innovadores que, sobre todo, contribuyen a ahorrar energía, a proteger el medio ambiente y a mejorar la calidad de vida.

Saint-Gobain fue fundada en Francia en 1665 y está entre las 100 mayores empresas industriales del mundo. El grupo tiene una plantilla de 167 000 personas y cuenta con representación en 70 países.

| swisspacer |
SAINT-GOBAIN

Swisspacer
Vetrotech Saint-Gobain (International) AG
Sucursal Kreuzlingen
Sonnenwiesenstrasse 15
8280 Kreuzlingen, Suiza

T +41 (0)71 686 57 57
info@swisspacer.com
www.swisspacer.com