

WIENER SPROSSE

Ästhetik trifft
auf Energieeffizienz



SWISSPACER

The edge of tomorrow.



SWISSPACER WIENER SPROSSE

WENIGER HEIZKOSTEN, HOCHWERTIGE OPTIK –
MIT DEN WIENER SPROSSEN VOM INNOVATIONSFÜHRER

Mit Wiener Sprossen von SWISSPACER können Sie ästhetisch besonders ansprechende Sprossenfenster auf höchstem Qualitätsniveau anbieten. Die Sprossen werden aus dem bewährten Material der SWISSPACER Abstandhalter und in den beliebten SWISSPACER Farben gefertigt. Damit verbessern sie nicht nur die Optik, sondern insbesondere auch die Energieeffizienz jedes Fensters.

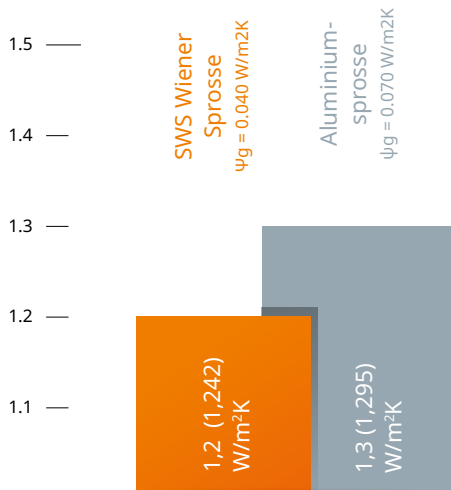
Metallsprossen im Isolierglas haben einen negativen Einfluss auf die Energieeffizienz. Gemäss EN 1435-1 ist bei deren Einsatz ein pauschaler Aufschlag auf den U_w -Wert von bis zu $0,3 \text{ W/m}^2\text{K}$ anzusetzen.

Mit der SWISSPACER Wiener Sprosse ist das nicht nötig, denn sie besteht aus demselben isolierenden Kunststoff wie die SWISSPACER Abstandhalter. Eine Kältebrücke im Isolierglas wird somit vermieden. Im Gegensatz zu Sprossen aus Aluminium beeinträchtigen die thermisch optimierten Sprossen von SWISSPACER den U_w -Wert des Fensters also nur geringfügig.

Dieser Unterschied lässt sich auch mit Zahlen verdeutlichen: Nutzen Sie die Software CALUWIN, um diese Unterschiede mit technischen Werten zu belegen und Ihre Kunden zu überzeugen. CALUWIN ist als App für iOS- und Android-Geräte erhältlich, auf der SWISSPACER Website steht außerdem eine Online-Version zur Verfügung.

Der Vergleich in Zahlen

$\text{W/m}^2\text{K}$



FENSTER

Einflügeliges Fenster

Breite = 1,23 m; Höhe = 1,48 m

RAHMEN

Aluplast IDEAL 8000

$U_f = 1,100 \text{ W/m}^2\text{K}$; $0,586 \text{ m}^2$

GLAS

CLIMAPLUS ECLAZ 4 / 4

$U_g = 1,10 \text{ W/m}^2\text{K}$; Aufbau: 4/4; g = 71%

ABSTANDHALTER

SWISSPACER ULTIMATE

$\psi_g = 0,029 \text{ W/mK}$

SPROSSEN



Kreuz mit 2 Horizontalen;
innenliegend

Der längenbezogene Wärmedurchgangskoeffizient ψ (Psi) ist mit der SWISSPACER Wiener Sprosse deutlich geringer als mit Aluminiumsprossen. Der negative Einfluss auf die Energieeffizienz des Fensters ist minimiert.

VARIANTEN FÜR JEDEN BEDARF: 13 GRÖSSEN – 17 FARBEN

Den Stil alter Zeiten mit modernen, nachhaltigen Lösungen in Einklang bringen – immer mehr Bewohner stellen Architekten und Fensterbauer vor diese Herausforderung. Um dieser steigenden Nachfrage nach Fenstern mit den traditionellen Wiener Sprossen gerecht zu werden, bietet SWISSPACER ein umfangreiches Sortiment mit 13 verschiedenen Größen und 17 unterschiedlichen Farben. Darüber hinaus sind kundenspezifische Ausführungen denkbar.

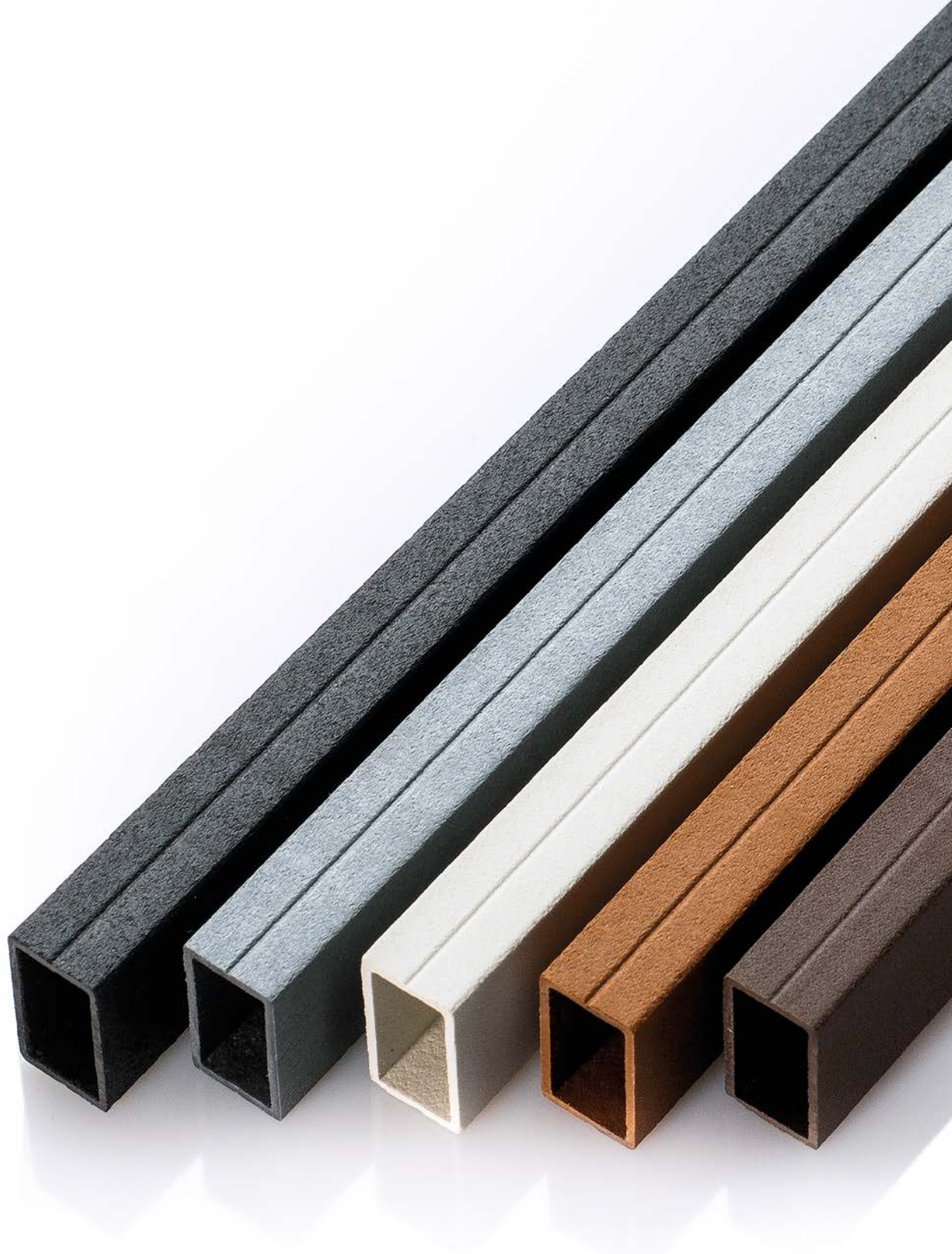


HÖHE BREITE

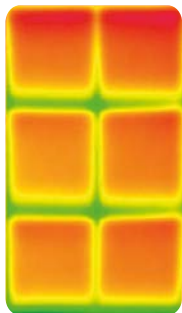
8 mm	20 mm 24 mm 30 mm	08 x 20	08 x 24	08 x 30	
10 mm	20 mm 24 mm 30 mm	10 x 20	10 x 24	10 x 30	
12 mm	18 mm 20 mm 24 mm 30 mm	12 x 18	12 x 20	12 x 24	12 x 30
14 mm	24 mm 30 mm	14 x 24	14 x 30		
16 mm	18 mm	16 x 18			

STANDARDFARBEN SONDERFARBEN

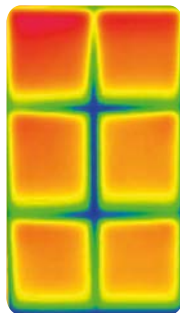
	Titangrau RAL 9023		Weiss RAL 9016		Schwefelgelb RAL 1016		Beige RAL 1001		Grasgrün RAL 6010
	Hellgrau RAL 7035		Dunkelbraun RAL 8014		Hellelfenbein RAL 1015		Rotbraun RAL 8012		Opalgrün RAL 6026
	Schwarz RAL 9005		Hellbraun RAL 8003		Pastellgelb RAL 1034		Braungrün RAL 7013		Saphirblau RAL 5003
					Beigebraun RAL 1011		Gelbgrün RAL 6018		Weitere Farben auf Anfrage



mit SWISSPACER



ohne SWISSPACER



Die Aufnahme mit einer Wärmebildkamera zeigt: Die SWISSPACER Wiener Sprosse ist deutlich „wärmer“ als herkömmliche Sprossen.

UMFANGREICHES ZUBEHÖR

Für die Ausführung von Sprossenfenstern umfasst das SWISSPACER Angebot praxisingerechtes Zubehör – in verschiedenen Grössen, den Sprossenabmessungen exakt angepasst. Endstopfen und T-Verbinder erhalten Sie in transparenter Ausführung, so können Sie dieses Zubehör für alle Sprossenfarben einsetzen und den Lagerbedarf minimieren.



KREUZE



Farben

transparent, schwarz
titangrau, hellbraun
dunkelbraun

Die Anzahl und Ausformung der Lamellen sorgt für die bestmögliche Klemmung der Kreuze in der Sprosse. Bei allen Sprossen ab 10 mm Tiefe ist der Kreuzungspunkt so ausgeformt, dass die Sprosseneinbauten nicht klappern (integrierter Klapperschutz).

KLAPPERSCHUTZ



Farben

transparent

Für Kreuze mit 8 mm Tiefe wird am Kreuzungspunkt ein Stopfen eingesetzt, um das Klappern der Sprosseneinbauten zu verhindern. Bei allen anderen Kreuzen ist der Klapperschutz integriert.

T-VERBINDER



Farben

transparent

Die SWISSPACER T-Verbinder haben keinen Endanschlag, das sorgt für fugenlose Koppelstellen. Durch die transparente Ausführung lassen sich die T-Verbinder für alle Farbvarianten einsetzen – das reduziert den Lagerbedarf.

ENDSTOPFEN



Farben

transparent, schwarz
titangrau, hellbraun
dunkelbraun

Die Endstopfen lassen sich (nach kurzem Vorwärmen) einfach und schnell klammern. Alternativ werden die Sprossen vorgebohrt und dann mit den Stopfen verschraubt. Der integrierte, zentrierte Schraubkanal sorgt für eine exakte, gerade Befestigung.

WUSSTEN SIE SCHON?

SWISSPACER AIR IST DIE INNOVATIVE LÖSUNG FÜR DRUCKENTSPANNTES ISOLIERGLAS



Sie kennen die Problematik: Höhendifferenzen und Klimalasten führen zum Aufbau von Über- oder Unterdruck im Isolierglas. Die daraus resultierenden Spannungen können zu Glasbruch und vorzeitiger Alterung führen.

Mit SWISSPACER AIR können Sie diese kritischen Zustände vermeiden: Das kleine Bauteil bewirkt einen Druckausgleich zwischen Umgebung und Scheibenzwischenraum, so dass das Bruchrisiko beim Transport mit Höhendifferenzen minimiert wird. Darüber hinaus lassen sich mit SWISSPACER AIR gefahrlos auch größere Scheibenzwischenräume realisieren – das ermöglicht zum Beispiel auch einen verbesserten Schallschutz.

Was hat das nun mit Sprossenfenstern zu tun? Der Druckausgleich mit SWISSPACER AIR bewirkt, dass die Scheiben einer Isolierglaseinheit sich nicht zu stark nach außen wölben. So minimiert das kleine Bauteil das Risiko, dass sich außenliegende Dekorsprossen vom Profil und Glas lösen.

SWISSPACER

Vetrotech Saint-Gobain (International) AG
Zweigniederlassung Kreuzlingen

Sonnenwiesenstrasse 15
8280 Kreuzlingen, Schweiz

T +41 (0)71 686 57 57

info@swisspacer.com
www.swisspacer.com

SWISSPACER
The edge of tomorrow.