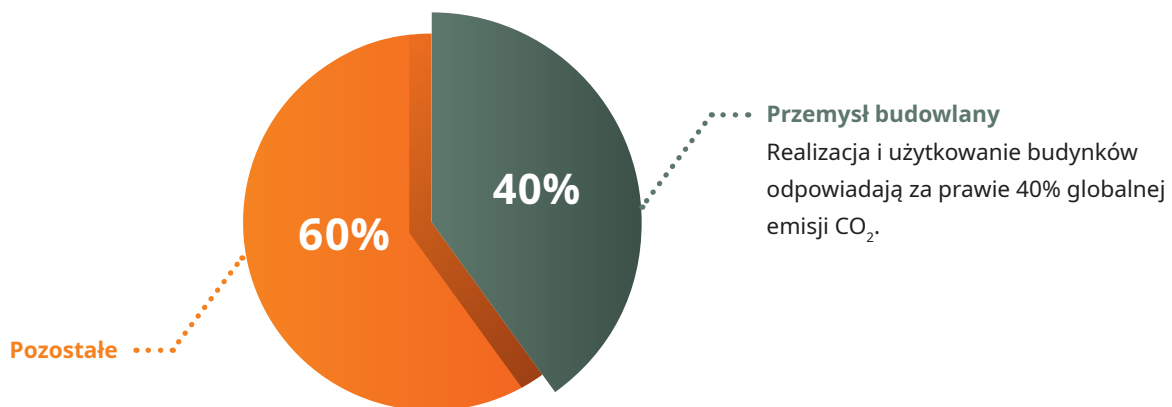


Jak obniżyć emisję CO₂
szyb zespolonych za pomocą
ramek dystansowych
SWISSPACER

SWISSPACER
The edge of tomorrow.

DEKARBONIZACJA SZYB ZESPOLONYCH ZA POMOCĄ SWISSPACER

REDUKCJA EMISJI WĘGLA I MINIMALIZACJA ZAPOTRZEBOWANIA NA ZASOBY – TO PRIORYTETOWE KWESTIE W BUDOWNICTWIE. DZIĘKI ODPOWIEDNIEJ OFERCIE PRODUCENCI MAJĄ SZANSĘ ODEGRAĆ KLUCZOWĄ ROLĘ W REALIZACJI TYCH CELÓW.



Globalna emisja dwutlenku węgla

Zastosowanie ramki dystansowej SWISSPACER stanowi istotny wkład w obniżenie emisyjności szyb zespolonych. W ten sposób producent zyskuje szansę wzmocnienia swojej pozycji na rynku, który jest, a w przyszłości będzie jeszcze bardziej skoncentrowany na tworzeniu rozwiązań dla zrównoważonego budownictwa.

Poprzez wprowadzanie licznych regulacji, wytycznych i inicjatyw, rządy i instytucje dążą do promowania zrównoważonego rozwoju, co jest niezbędne z punktu widzenia ekologii.

W ten trend wpisuje się również zielona certyfikacja budynków. W celu spełnienia wymogów prawnych i kryteriów certyfikacji konieczne jest oferowanie produktów budowlanych o niskiej emisji CO₂.

ARCHITEKCI, INWESTORZY I INNI UCZESTNICY RYNKU OCZEKUJĄ DOSTĘPNOŚCI ZRÓWNOWAŻONYCH PRODUKTÓW O NISKIM ŚLADZIE WĘGLOWYM

PRZEPISY RZĄDOWE ZAPEWNIĄJĄ EFEKT „PUSH”

Zielone zamówienia publiczne (GPP)

Bardziej rygorystyczne przepisy

Zachęty finansowe i podatkowe dla
inwestorów

PUSH

**Minimalne
wymagania prawne**

CERTYFIKACJA WZMACNIA EFEKT „PULL”

Certyfikaty lokalne i globalne

Różne systemy oceny

Zachęty finansowe i podatkowe
dla inwestorów

PULL

**Tradycyjne
praktyki budowlane**

**Nowoczesne
praktyki budowlane**

Zaawansowanie wdrażania zrównoważonego rozwoju w oferowanych produktach budowlanych będzie w coraz większym stopniu determinować pozycję rynkową dostawców – tak przewidują różne instytuty i badacze trendów.

RAMKI DYSTANSOWE SWISSPACER TO BARDZO PROSTY SPOSÓB NA ZMNIEJSZENIE ŚLADU WĘGLOWEGO SZYB ZESPOLONYCH.

Dlaczego?

Produkcja ramek dystansowych SWISSPACER wiąże się z wytworzeniem 0,88 kg CO₂ w przypadku ramki o całkowitej długości 4 m (tj. 1 m² szyby zespolonej). Dla porównania: W trakcie samej produkcji aluminium potrzebnego do wykonania identycznej ramki dystansowej emitowane jest 1,5 kg CO₂ – bez uwzględnienia dalszego przetwarzania materiału do postaci pro ilu*. To o 70% więcej!

Należy ponadto pamiętać, że wraz z przechodzeniem na lżejsze szyby zespolone (np. 3-16-3), względny udział w całym pakiecie szybowym emisji CO₂ związanej z produkcją ramek dystansowych jeszcze wzrasta.

* Dane pochodzą z analizy cyklu życia produktu (LCA) wykonanej w programie GaBi.

PROGNOZY EMISJI DLA RÓŻNYCH BUDYNKÓW POTWIERDZAJĄ, ŻE SWISSPACER TO NAJBARDZIEJ ZRÓWNOWAŻONA RAMKA DYSTANSOWA DO SZYB ZESPOLONYCH.



Dom jednorodzinny

30 m² podwójnych szyb zespolonych

Swisspacer 26,4 kg CO₂

Hybrydowa ramka dystansowa 37,5 kg CO₂

Aluminium 45 kg CO₂



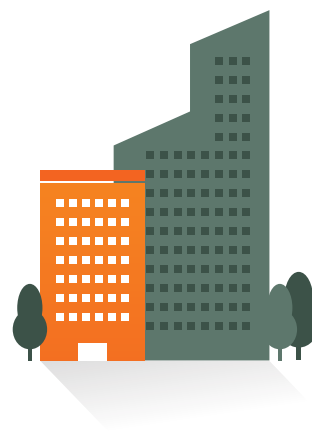
Dom wielorodzinny

150 m² podwójnych szyb zespolonych

Swisspacer 132 kg CO₂

Hybrydowa ramka dystansowa 187,5 kg CO₂

Aluminium 225 kg CO₂



Budynek biurowy

300 m² podwójnych szyb zespolonych

Swisspacer 264 kg CO₂

Hybrydowa ramka dystansowa 375 kg CO₂

Aluminium 450 kg CO₂



W DOMU JEDNORODZINNYM Z PODWÓJNYMI SZYBAMI ZESPOLONYMI O ŁĄCZNEJ POWIERZCHNI **30 M²**, ZASTOSOWANIE RAMEK DYSTANSOWYCH SWISSPACER POZWALA ZNEUTRALIZOWAĆ EMISJE ZWIĄZANE Z ICH PRODUKCJĄ JUŻ PO UPŁYWIE **2,5 MIESIĄCA**

Nasze ramki dystansowe pomagają obniżyć koszty ogrzewania. W ten sposób stopniowo kompensują one emisje powstałe w wyniku ich produkcji.

Ale co to oznacza w liczbach? Przeanalizujmy przykład domu jednorodzinnego z szybami zespolonymi o łącznej powierzchni 30 m². Równoważnik CO₂ związany z produkcją niezbędnych ramek dystansowych SWISSPACER wynosi 26,4 kg.

W kontraście do tych danych stoją znaczne oszczędności CO₂ w fazie użytkowania: w porównaniu z aluminiowymi ramkami dystansowymi, obniżenie zapotrzebowania na energię grzewczą dzięki ramkom SWISSPACER ULTIMATE dla przykładowego domu jednorodzinnego obniża emisję CO₂ o 11,7 kg CO₂* miesięcznie. Oznacza to, że po 2,5 miesiąca emisje związane z produkcją ramek ulegają zneutralizowaniu przez pozytywny wpływ naszych ramek na emisję CO₂.

* Przykład odnosi się do domu niskoenergetycznego przy zastosowaniu podwójnego szklenia okien lub domu pasywnego, w chłodnym klimacie umiarkowanym.

Patrz badanie 8% przeprowadzone przez Instytut Budownictwa Pasywnego:

<https://pl.swisspacer.com/8percent>



OPRÓCZ NISKIEJ EMISJI CO₂, ENERGOOSZCZĘDNA RAMKA DYSTANSOWA SWISSPACER OFERUJE DALSZE KORZYŚCI.

U_w⁺

Ciepła ramka SWISSPACER to najbardziej efektywny sposób na poprawę wartości U_w okna.



Ciepła ramka SWISSPACER jest atrakcyjna wizualnie dzięki

- szerokiej gamie kolorów
- równoległości krawędzi w przypadku potrójnych szyb zespolonych
- idealnie prostokątnym narożnikom
- matowej powierzchni z dyskretnym znakowaniem laserowym



Ciepła ramka SWISSPACER to najbardziej efektywny sposób na obniżenie kosztów energii i uzyskanie wymiernych oszczędności.



Ciepła ramka SWISSPACER to doskonały sposób na wzmocnienie pozycji producenta szyb zespolonych lub okien na rynku i zwiększenie sprzedaży.

EFEKTYWNOŚĆ ENERGETYCZNA JEST CENTRALNYM ASPEKTEM FUNKCJONOWANIA FIRMY. FIRMA SWISSPACER POSTAWIŁA SOBIE ZA CEL ZMNIEJSZENIE WŁASNEGO ŚLADU WĘGLOWEGO PRZEZ WDROŻENIE RÓŻNYCH DZIAŁAŃ.

Produkty SWISSPACER zmniejszają ślad węglowy budynków – zarówno pod względem emisji powstających podczas produkcji szyb zespolonych, jak i poprzez oszczędność energii w fazie eksploatacji budynku.

Produkty SWISSPACER przyczyniają się zatem do obniżenia kosztów energii w budynkach. Ponadto poprawiają one komfort cieplny, a tym samym komfort życia.

Firma SWISSPACER wdraża różne działania w celu poprawy własnych wyników w zakresie ochrony środowiska. Gromadzenie danych w celu uzyskania deklaracji EPD stanowi ważną podstawę do oceny i optymalizacji emisji produktów i przedsiębiorstwa.

PRZEDSIĘBIORSTWO SWISSPACER

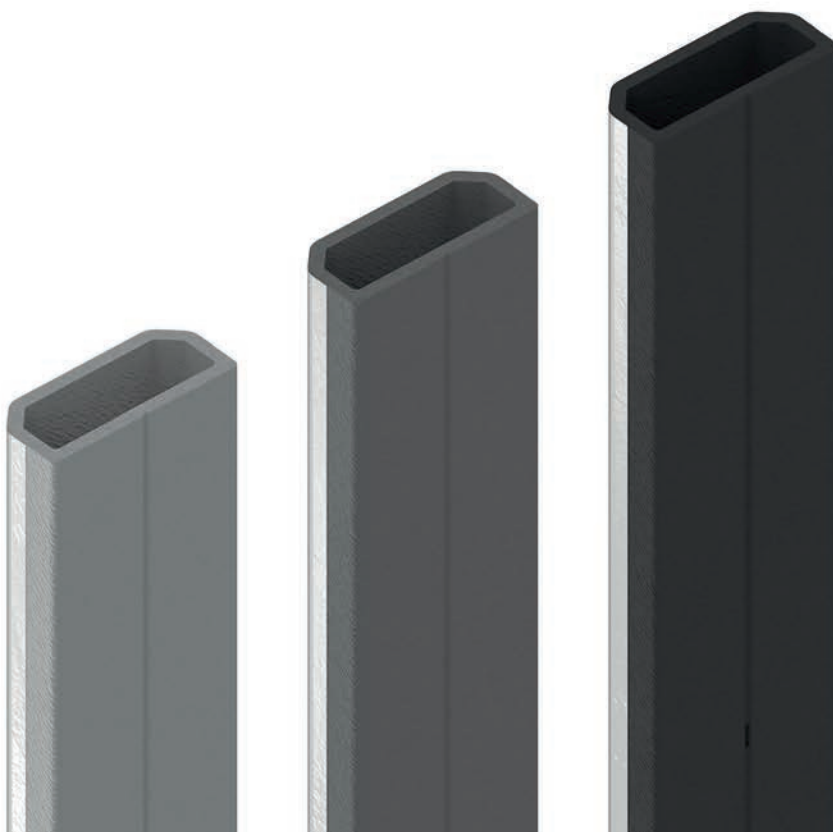
SWISSPACER to firma obecna na całym świecie, lider innowacji w dziedzinie „ciepłych ramek” dystansowych. Jej produkty wyróżniają się doskonałymi parametrami funkcjonalnymi i dopracowaną estetyką. Ważnym uzupełnieniem oferty jest element wyrównujący ciśnienie w szybach zespolonych, SWISSPACER AIR. Przedsiębiorstwo zostało założone w 1998 roku i należy do Grupy Saint-Gobain.

Siedziba główna wraz z działem produkcji, badań i rozwoju oraz administracji znajduje się w Szwajcarii. Kolejne zakłady produkcyjne są zlokalizowane w Niemczech i w Polsce. Dzięki ulokowaniu magazynów w Niemczech, Polsce i Wielkiej Brytanii, klienci przedsiębiorstwa mogą czerpać korzyści z jego wyjątkowo efektywnego systemu logistycznego oraz optymalnego zasięgu.

O SAINT-GOBAIN

Firma Saint-Gobain opracowuje, wytwarza i prowadzi sprzedaż materiałów i usług dla branży budowlanej i wielu różnych zastosowań przemysłowych. Grupa jest światowym liderem w dziedzinie lekkiego i zrównoważonego budownictwa. Rozwiązania systemowe Saint-Gobain w zakresie nowych i modernizowanych budynków publicznych i prywatnych, konstrukcji lekkich oraz dekarbonizacji budownictwa i przemysłu są

opracowywane w ramach ciągłego procesu innowacji. Zapewniają one spełnienie kryteriów zrównoważonego rozwoju i doskonałe parametry eksploatacyjne. Zaangażowanie Grupy Saint-Gobain wynika z jej misji, zdefiniowanej jako „MAKING THE WORLD A BETTER HOME”. Koncern zatrudnia ponad 167 tys. pracowników i ma filie w 75 krajach.

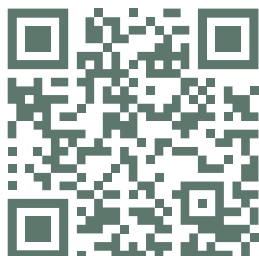


CZY WIESZ, ŻE?

DEKLARACJE EPD SWISSPACER SĄ DOSTĘPNE ONLINE!

Deklaracje środowiskowe produktu (EPD) dostarczają szczegółowych informacji na temat wpływu produktu na środowisko na podstawie analizy cyklu życia (LCA). Dzięki dostępności przejrzystych i zweryfikowanych danych możliwy jest wybór niskoemisyjnych produktów. Deklaracje pomagają w osiągnięciu najwyższych standardów środowiskowych – takich jak LEED, BREEAM czy DGNB – obowiązujących w odniesieniu do budynków, a tym samym dają producentom szkła izolacyjnego dodatkowe argumenty sprzedażowe.

Dokładne dane i wartości dotyczące oceny cyklu życia naszych produktów można znaleźć w deklaracjach EPD: <https://pl.swisspacer.com/pliki-do-pobrania>



SWISSPACER
Vetrotech Saint-Gobain (International) AG
Filia w Kreuzlingen
Sonnenwiesenstrasse 15
8280 Kreuzlingen, Szwajcaria

Tel. +41 (0)71 686 57 57

info@swisspacer.com
www.swisspacer.com

SWISSPACER
The edge of tomorrow.