

Swisspacer Wiener Sprossen

Ästhetik trifft auf
Energieeffizienz.

Engineered in Switzerland

| swisspacer |
SAINT-GOBAIN

the edge
of tomorrow

Weniger Heizkosten, hochwertige Optik – mit den Wiener Sprossen von Swisspacer.

Mit Wiener Sprossen von Swisspacer können Sie ästhetisch besonders ansprechende Sprossenfenster auf höchstem Qualitätsniveau anbieten. Die Sprossen werden aus dem bewährten Material der Swisspacer Abstandhalter und in den beliebten Swisspacer Farben gefertigt. Damit verbessern sie nicht nur die Optik, sondern insbesondere auch die Energieeffizienz jedes Fensters.

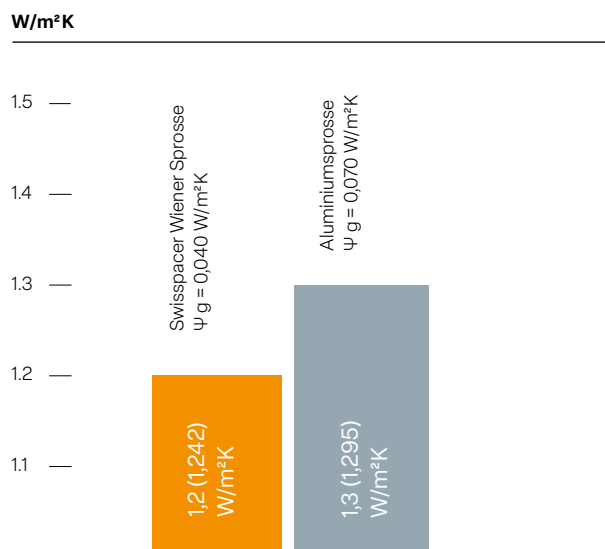
Metallsprossen im Isolierglas haben einen negativen Einfluss auf die Energieeffizienz. Gemäß EN 14351-1 ist bei deren Einsatz ein pauschaler Aufschlag auf den Uw-Wert von bis zu 0,3 W/m²K anzusetzen.


Mit der Swisspacer Wiener Sprosse ist das nicht nötig, denn sie besteht aus demselben isolierenden Kunststoff wie die Swisspacer Abstandhalter. Eine Kältebrücke im Isolierglas wird somit vermieden. Im Gegensatz zu Sprossen aus Aluminium

beeinträchtigen die thermisch optimierten Sprossen von Swisspacer den Uw-Wert des Fensters also nur geringfügig. Dieser Unterschied lässt sich auch mit Zahlen verdeutlichen:

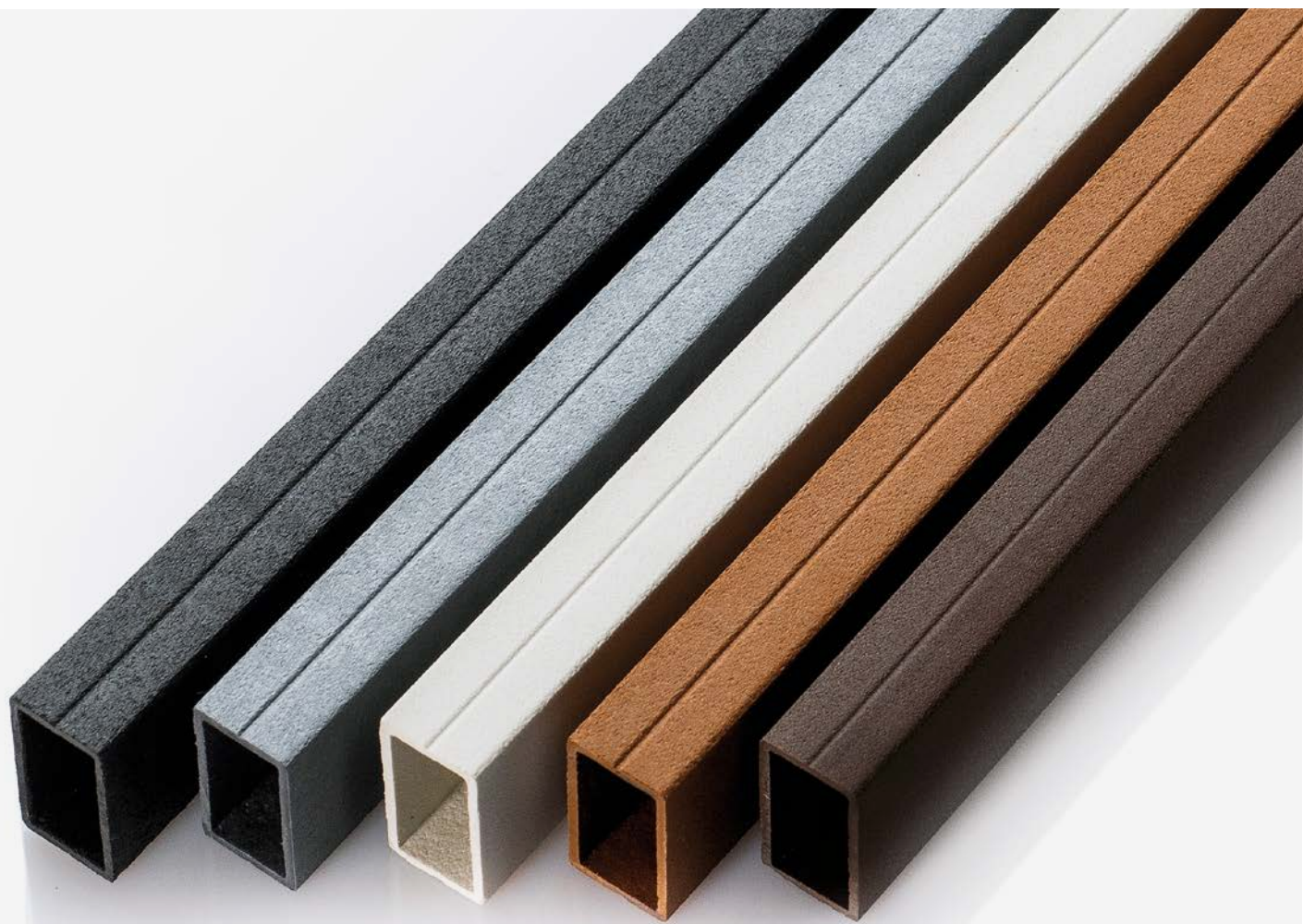
Nutzen Sie die Swisspacer Software Caluwin, um diese Unterschiede mit technischen Werten zu belegen und Ihre Kunden zu überzeugen. Caluwin ist als App für iOS- und Android-Geräte erhältlich, auf der Swisspacer Website steht außerdem eine Online-Version zur Verfügung.

Der Vergleich in Zahlen



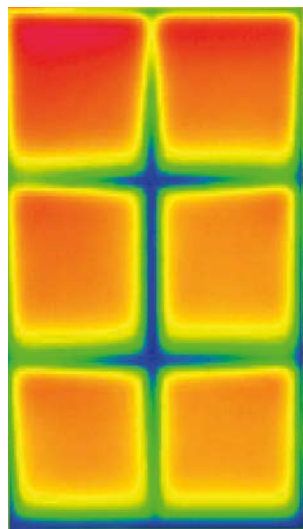
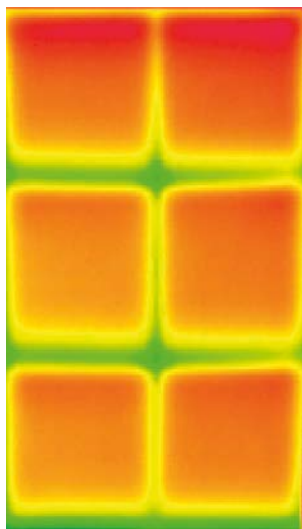
Fenster	Einflügeliges Fenster Breite = 1,23 m; Höhe = 1,48 m
Rahmen	Aluplast Ideal 8000 Uf = 1,100 W/m ² K; 0,586 m ²
Glas	Climaplust Eclaz 4/4 Ug = 1,10 W/m ² K; Aufbau: 4/4; g = 71%
Abstandhalter	Swisspacer Ultimate ψ_g = 0,029 W/m ² K
Sprossen	 Kreuz mit zwei Horizontalen; innenliegend

Der längenbezogene Wärmedurchgangskoeffizient Ψ (Psi) ist mit der Swisspacer Wiener Sprosse deutlich geringer als mit Aluminiumsprossen. Der negative Einfluss auf die Energieeffizienz des Fensters ist minimiert.



mit Swisspacer

ohne Swisspacer



Die Aufnahme mit einer Wärmebildkamera zeigt: Die Wiener Sprosse von Swisspacer ist deutlich „wärmer“ als herkömmliche Sprossen.

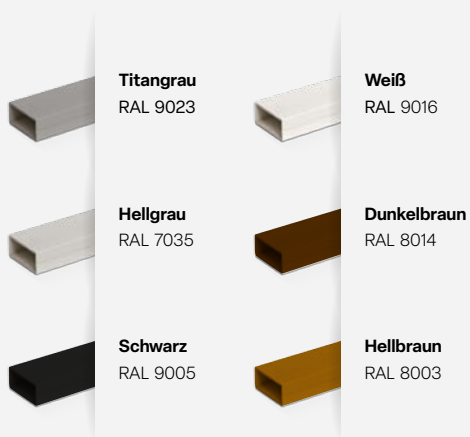


Varianten für jeden Bedarf: 13 Größen – 17 Farben

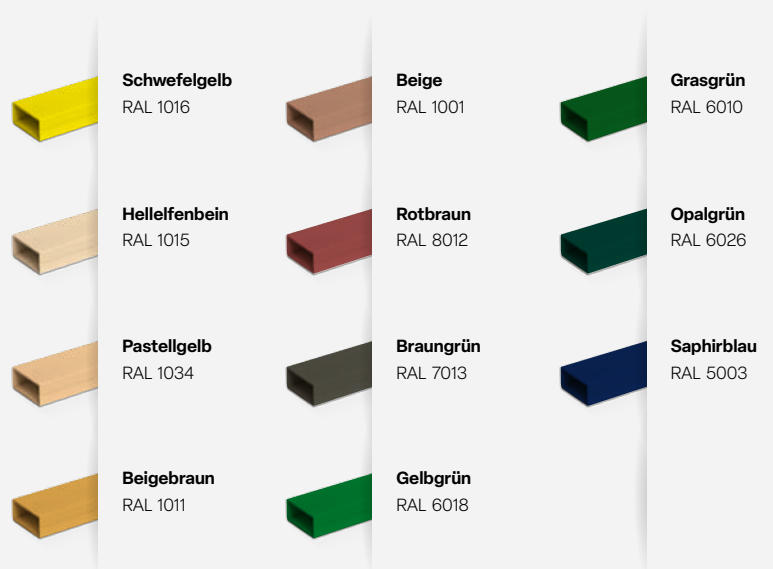
Den Stil alter Zeiten mit modernen, nachhaltigen Lösungen in Einklang bringen – immer mehr Bewohner stellen Architekten und Fensterbauer vor diese Herausforderung. Um dieser steigenden Nachfrage nach Fenstern mit den traditionellen Wiener Sprossen gerecht zu werden, bietet Swisspacer ein umfangreiches Sortiment mit 13 verschiedenen Größen und 17 unterschiedlichen Farben. Darüber hinaus sind kundenspezifische Ausführungen denkbar.

8 mm	20 mm	08 x 20	08 x 24	08 x 30	
	24 mm				
	30 mm				
10 mm	20 mm	10 x 20	10 x 24	10 x 30	
	24 mm				
	30 mm				
12 mm	18 mm	12 x 18	12 x 20	12 x 24	12 x 30
	20 mm				
	24 mm				
	30 mm				
14 mm	24 mm	14 x 24	14 x 30		
	30 mm				
16 mm	18 mm	16 x 18			

Standardfarben



Sonderfarben auf Anfrage

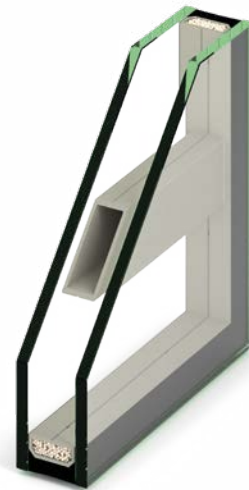


Alle Farben sind RAL ähnlich - nicht identisch.

Alle Farben sind RAL ähnlich - nicht identisch.

Umfangreiches Zubehör.

Für die Ausführung von Sprossenfenstern umfasst das Swisspacer Angebot praxisgerechtes Zubehör – in verschiedenen Größen, den Sprossenabmessungen exakt angepasst. Endstopfen und T-Verbinder erhalten Sie in transparenter Ausführung, so können Sie dieses Zubehör für alle Sprossenfarben einsetzen und den Lagerbedarf minimieren.



Effiziente Verarbeitungsoptionen für jede Anforderung.

Kreuze



Farben

schwarz, grau,
hellbraun, dunkelbraun

Die Anzahl und Ausformung der Lamellen sorgt für die bestmögliche Klemmung der Kreuze in der Sprosse. Bei allen Sprossen ab 10 mm Tiefe ist der Kreuzungspunkt so ausgeformt, dass die Sprosseneinbauten nicht klappern (integrierter Klapperschutz).

Klapperschutz



Farben

farblos

Bei Kreuzen, bei denen der Klapperschutz nicht integriert ist, kann am Kreuzungspunkt ein zusätzlicher Stopfen eingesetzt werden.

T-Verbinder



Farben

transparent

Die Swisspacer T-Verbinder haben keinen Endanschlag, das sorgt für fugenlose Koppelstellen. Durch die transparente Ausführung lassen sich die T-Verbinder für alle Farbvarianten einsetzen – das reduziert den Lagerbedarf.

Endstopfen



Farben

schwarz, grau,
hellbraun, dunkelbraun

Die Endstopfen lassen sich einfach und schnell klammern. Alternativ werden die Sprossen vorgebohrt und dann mit den Stopfen verschraubt. Der integrierte, zentrierte Schraubkanal sorgt für eine exakte, gerade Befestigung.

Das Zubehör kann bzgl. Abbildungen und Farben abweichen.

Wussten Sie schon?

Swisspacer Air ist die innovativste Lösung für druckentspanntes Isolierglas.

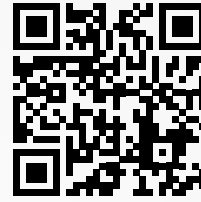
Jetzt mehr erfahren unter: www.swisspacer.com

Sie kennen die Problematik: Höhendifferenzen und Klimabelastungen führen zum Aufbau von Über- oder Unterdruck im Isolierglas. Die daraus resultierenden Spannungen können zu Glasbruch und vorzeitiger Alterung führen.

Mit Swisspacer Air können Sie diese kritischen Zustände vermeiden: Das kleine Bauteil bewirkt einen Druckausgleich zwischen Umgebung und Scheibenzwischenraum, so dass das Bruchrisiko beim Transport mit Höhendifferenzen minimiert wird. Darüber hinaus lassen sich mit Swisspacer Air gefahrlos auch größere Scheibenzwischenräume realisieren – das ermöglicht zum Beispiel auch einen verbesserten Schallschutz.

Was hat das nun mit Sprossenfenstern zu tun?

Der Druckausgleich mit Swisspacer Air bewirkt, dass die Scheiben einer Isolierglaseinheit sich nicht zu stark nach außen wölben. So minimiert Swisspacer Air das Risiko, dass sich außenliegende Dekorsprossen vom Profil und Glas lösen.



Erfahren Sie mehr über unser Serviceangebot.

Swisspacer Abstandhalter lassen sich ganz nach individuellem Bedarf mit verschiedenen Methoden verarbeiten. Neben der klassischen, manuellen Rahmenherstellung ist eine automatisierte Verarbeitung mit Schweißanlagen oder Biegemaschinen möglich. Dass auch Rundungen und diverse Sonderformen machbar sind, ist selbstverständlich. Unser Lieferportfolio umfasst ebenso das notwendige Zubehör.

Haben Sie Fragen zum Produkt oder dessen Verarbeitung?

Swisspacer unterstützt Sie mit einem umfassenden Service – von der ersten Beratung bis hin zum Training in der Produktion für eine optimale Rahmen- und Isolierglasherstellung mit der Schweizer Warmen Kante.